



Evaluación de la preparación  
para el cumplimiento de las nuevas  
Normas Globales de Auditoría Interna  
y la transformación estratégica de su  
función de Auditoría Interna



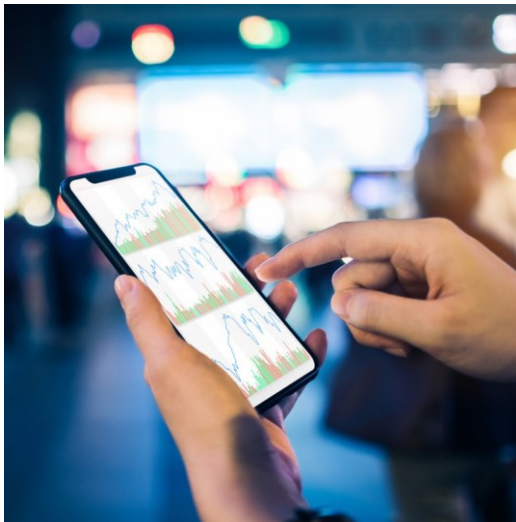
# El Reto

El panorama empresarial cambia constantemente y las funciones de Auditoría Interna gestionan continuamente las crecientes expectativas de sus partes interesadas y la mayor complejidad de sus mandatos.

La publicación de las **nuevas Normas Globales de Auditoría Interna el 9 de enero de 2024 por parte del Instituto de Auditores Internos (IIA)** es un evento de cambio que no se debe ignorar.

Todas las organizaciones deberán considerar su respuesta e implementar cambios para las nuevas Normas, y deberían aprovechar esta oportunidad no solo para evaluar la preparación sino

## Evaluar la preparación e integrar la transformación de manera simultánea



también para incorporar la transformación de la función como parte del plan estratégico de auditoría interna.

Ahora es el momento de aprovechar la oportunidad para replantear su función de Auditoría Interna (AI) con el objetivo de:

- Generar mayor confianza e impulsar la transformación del negocio.
- Desbloquear las ineficiencias.
- Ampliar la cobertura de riesgos.
- Mejorar el valor que proporciona AI.
- Lograr alinearse con las nuevas Normas Globales de Auditoría Interna.

Si bien comprender la preparación proporcionará una hoja de ruta clara sobre las actividades a implementar, incorporar la transformación estratégica como parte del proceso ayudará a la auditoría interna y a sus partes interesadas a obtener el valor y los beneficios importantes para ellos.

Las empresas deben ver esto como algo más que un ejercicio de cumplimiento para maximizar los resultados asociados a este evento de cambio y utilizarlo como una oportunidad para alinear mejor su función con los **Cinco Principios de Excelencia en Auditoría Interna (AI) de PwC** que se describen a continuación.



## Los 5 Principios de Excelencia en Auditoría Interna de PwC.



Mejorar el valor a través de la alineación empresarial y el enfoque en el riesgo.



Ofrecer servicios con calidad e innovación a un costo optimizado.



Traer el talento adecuado y proporcionar información.



Cultivar una cultura de servicio al cliente y gestión de partes interesadas.



Adoptar la tecnología, aprovechando el análisis y las visualizaciones de datos.



# La metodología

Aportamos una perspectiva única y nueva sobre la AI, ayudando a nuestros clientes a reimaginar lo posible. Hemos recorrido nuestro propio viaje de transformación para asegurarnos de que nuestras metodologías, personas y tecnologías estén preparadas para lo que nos depare el futuro.

La metodología de PwC combina una evaluación de brechas para evaluar la preparación para el cumplimiento de las Normas Globales de Auditoría Interna (las Normas) con un enfoque estratégico.

## Centrar esfuerzos en las acciones estratégicas

La respuesta estratégica puede generar el mayor impacto y valor para la organización e incluye la confirmación del mandato de AI con las partes interesadas, la formalización de un plan estratégico y estar alineada con otras funciones de aseguramiento. Estos elementos pueden promover colectivamente mejores conversaciones con la Junta Directiva y otras partes interesadas y permitir que AI sea más transparente en su rol, incluida su capacidad para adaptarse junto con las oportunidades de transformación más amplias de la organización.

A través de la investigación y la experiencia, PwC sabe que las funciones de Auditoría Interna pueden aportar valor en un espectro de enfoques de ejecución. Como parte de nuestra evaluación, no sólo identificaremos brechas en la preparación, sino que también lo ayudaremos a desarrollar acciones prácticas para abordar oportunidades estratégicas y tácticas.

Al considerar su respuesta al nuevo cambio en las Normas Globales de Auditoría Interna, reflexione sobre las acciones estratégicas y tácticas a tomar.

## Sea práctico con las nuevas acciones tácticas.

La respuesta táctica probablemente incluirá más formalización y documentación para evidenciar el cumplimiento de las actividades esperadas. Estos cambios no deben consumir demasiado tiempo y deben aprovechar acciones simples y repetibles que puedan incorporarse a las actividades diarias estándar de su función, cuando sea posible.



## El Marco de AI de PwC

Los elementos de una función de AI eficaz permanecen constantes; sin embargo, hemos perfeccionado los componentes críticos descritos en el Marco de AI de PwC de acuerdo con las nuevas Normas. Nuestra evaluación puede identificar brechas en la preparación y recomendaciones de acciones estratégicas para promover el vínculo de valor organizacional.



Podemos ayudar a que su función se transforme para ofrecer de manera efectiva los elementos del Marco de AI de PwC. Las funciones de Auditoría Interna que estén alineadas con estos elementos del Marco demostrarán un desempeño alineado con los 5 Principios de Excelencia en Auditoría Interna de PwC.

## Enfoque y capacidades de PwC

Nuestro enfoque es flexible dependiendo de los resultados que desee. Si bien nuestro análisis puede evaluar la preparación con las Normas Globales de Auditoría Interna, recomendamos a las empresas que aprovechen esta oportunidad para proporcionar una comprensión de las perspectivas y

expectativas de las partes interesadas de la organización sobre el desempeño y el valor de la auditoría interna.

Podemos ayudarle a implementar una transformación estratégica con nuestro enfoque que incluye:



Evaluar la preparación de AI para cumplir con las Normas Globales de Auditoría Interna 2024 a través de entrevistas y análisis de documentación.



Identificar y priorizar observaciones para ayudarlo a abordar las brechas y alcanzar el estado futuro deseado.



Preparar y entregar un informe que incluya los resultados de la evaluación, observaciones y recomendaciones sobre el estado actual, y oportunidades de mejora priorizadas, incluidas actividades estratégicas y tácticas.

También podemos apoyar en la implementación de su respuesta estratégica (por ejemplo, respaldar el desarrollo de su plan estratégico o mapa de aseguramiento, implementación de detección de riesgos).



### Ejemplo de entregables

- Un informe que incluirá observaciones, recomendaciones prácticas y plazos sugeridos para la implementación de conformidad con las Normas antes de la fecha de entrada en vigencia el 9 de enero de 2025.
- Una sesión de trabajo con el personal de Auditoría Interna para compartir y alinear las recomendaciones y el enfoque de remediación.
- Materiales para apoyar a Auditoría Interna en las discusiones sobre los resultados con la Gerencia y el Comité de Auditoría, según lo solicitado.



## El Marco de AI de PwC

Los elementos de una función de AI eficaz permanecen constantes; sin embargo, hemos perfeccionado los componentes críticos descritos en el Marco de AI de PwC de acuerdo con las nuevas Normas. Nuestra evaluación puede identificar brechas en la preparación y recomendaciones de acciones estratégicas para promover el vínculo de valor organizacional.



### Evaluar

- Obtener y revisar la autoevaluación o los resultados de las anteriores revisiones de calidad.
- Obtener la documentación para evidenciar la preparación, incluidos, entre otros, los estatutos de Auditoría Interna, el plan estratégico de Auditoría Interna, revisar una muestra de trabajo de auditorías y los informes del Comité de Auditoría Interna, etc.
- Entrevistar al personal de AI y de las partes interesadas para recopilar comentarios sobre el desempeño de AI de acuerdo con su mandato y estatutos.



### Analizar

- Evaluar las prácticas de trabajo y la documentación de Auditoría Interna en comparación con las Normas.
- Evaluar los comentarios de las entrevistas.
- Identificar posibles brechas en la preparación y alinear las observaciones y recomendaciones tácticas para su implementación con el equipo.



### Informe

- Desarrollar un informe personalizado centrado en la preparación para adoptando las nuevas Normas.
- Identificar las fortalezas y brechas de AI en el desempeño actual con las Normas.
- Proporcionar recomendaciones prácticas para abordar brechas estratégicas y tácticas con un cronograma priorizado.







José Chirinos  
Socio  
+58 212 7006246  
jose.chirinos@pwc.com



Manuel A. Briceño V.  
Socio  
+58 212 7006822  
manuel.a.briceno@pwc.com



Rosa V. Reyes G.  
Gerente Senior  
+58 212 700.65.39  
rosa.v.reyes@pwc.com

[www.pwc.com/ve](http://www.pwc.com/ve)

PwC Venezuela @pwcvenezuela @PwC\_Venezuela PwC Venezuela

